



Organisation
Mondiale
de la Santé
Animale

World
Organisation
for Animal
Health

Organización
Mundial
de Sanidad
Animal

Organização Mundial de Saúde Animal - OIE Estrutura e Objetivos

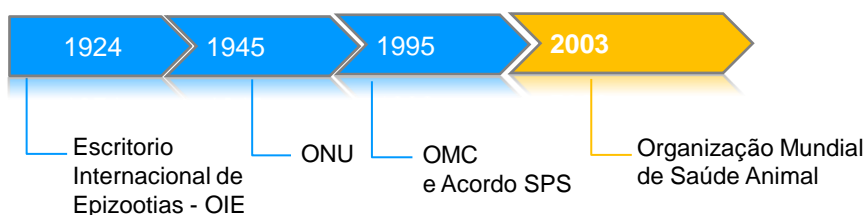
Med. Vet. Bernardo Todeschini
Departamento Técnico e Científico
Organização Mundial de Saúde Animal - OIE
b.todeschini@oie.int

1



Cronologia

Uma organização intergovernamental que antecede Nações Unidas



En 2012

Sede em Paris
(França)

5 Representações
regionais

6 Representações
subregionais

2



Objetivos da OIE 1/2

- Transparencia
 - Garantir a transparencia da situação zoonositaria no mundo
- Informação científica
 - Compilar, analisar e difundir a informação científica veterinaria
- Solidaridade internacional
 - Assessorar e estimular a solidaridade internacional para o controle das enfermidades animais

3



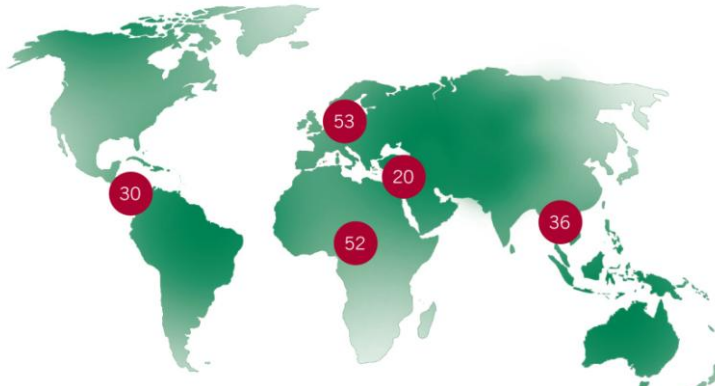
Objetivos da OIE 2/2

- Segurança sanitaria
 - Garantir a segurança sanitaria do comercio mundial mediante a elaboração de normas sanitarias aplicaveis nos intercambios internacionais de animais e produtos de origem animal
- Promoção dos Servicios Veterinarios
 - Melhorar o marco jurídico e os recursos dos servicios veterinarios
- Segurança dos alimentos de origem animal e bem-estar animal
 - Garantir uma melhor segurança dos alimentos de origem animal e melhorar o bem-estar animal utilizando bases científicas

4



178 Países Membros em 2012



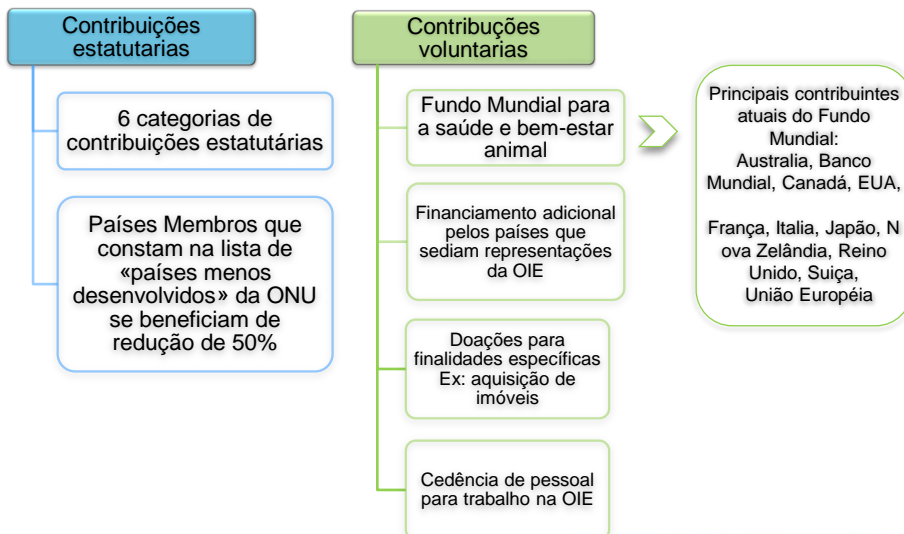
África 52 – Américas 30 – Ásia, Extremo Oriente y Oceania 36
Europa 53 – Oriente Medio 20

Alguns Membros pertencem a mais de uma região

5



Financiamento da OIE



6

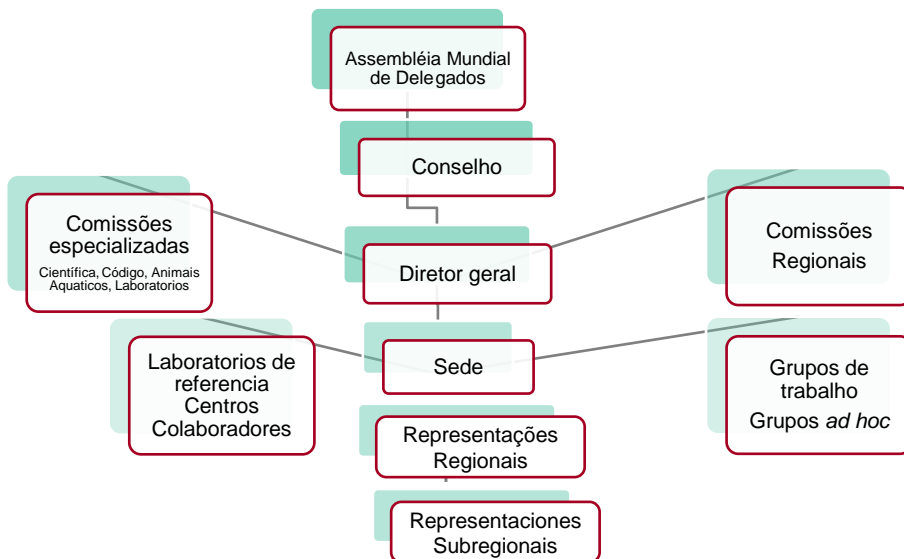


ESTRUTURA DA OIE

7



Instancias de Governança da OIE 1/9



8



Instancias de Governança da OIE 2/9

Assembleia Mundial de Delegados

- Maior autoridade da OIE, que formula as decisões por intermédio de Resoluções publicadas no Informe da Sessão Geral
- Reúne os delegados nacionais perante a OIE pelo menos uma vez por ano, em maio
- Elege os membros do Conselho / Comissões Especializadas e Diretor Geral
- Adota as Normas da OIE a serem publicadas nos Códigos e Manuais
- Aprova o status sanitarios oficial dos Membros e a relação de Centros Colaboradores e Laboratorios de Referencia da OIE
- um Membro = um voto

9



Instancias de Governança da OIE 3/9

Conselho de Delegados

- Representa a Assembleia Mundial de Delegados em ações que ocorram entre as Sessões Gerais
- Membros eleitos por um mandato de tres anos
- Conselho atual - 2012-2015
- Examina questões técnicas e administrativas que devem ser submetidas à Assembleia para adoção:
 - Comenta o programa de trabalho técnico da OIE
 - Aprova o orçamento provisório da OIE e sua aplicação

10



Instancias de Governança da OIE 4/9

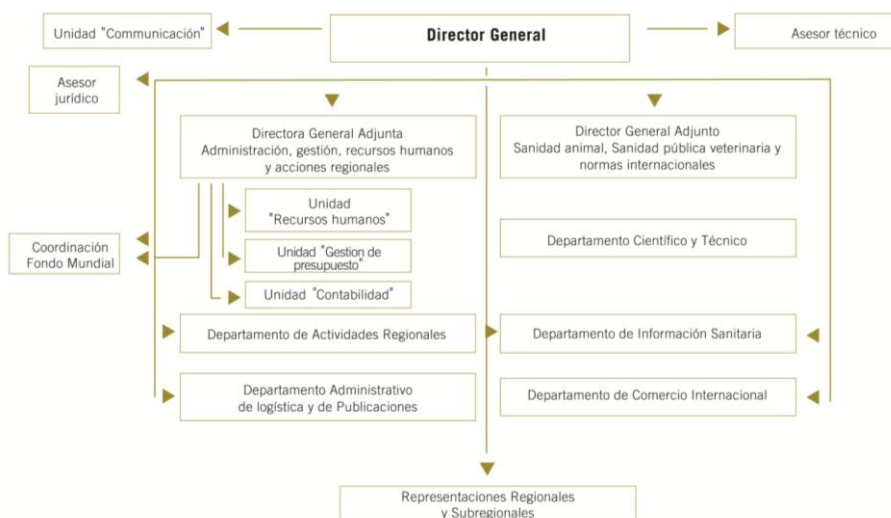
Diretor Geral

- Eleito pela Assembleia Mundial para um mandato de cinco anos
- Atualmente - Dr. Bernard Vallat, eleito pela terceira vez em 2010

11



Instancias de Governança da OIE 5/9



12



Instancias de Governança da OIE 6/9

Comissões Especializadas

Membros eleitos pela Assembleia Mundial para um mandato de tres anos

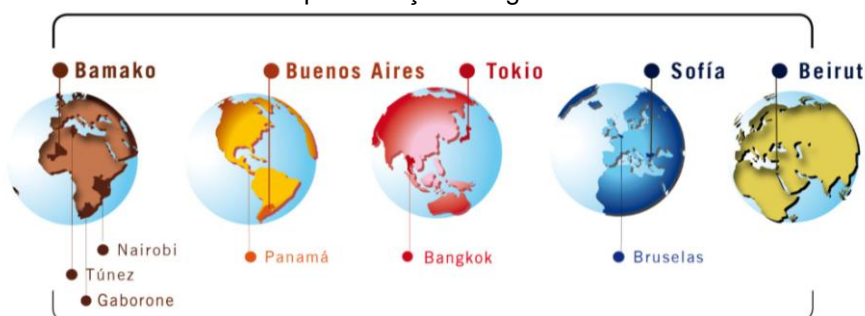
- Comissão do Código Sanitario dos Animais Terrestres
- Comissão Científica para Enfermedades Animais
- Comissão de Normas Sanitárias dos Animais Aquáticos
- Comissão de Normas Biológicas

13



Instancias de Governança da OIE 7/9

Representações Regionais



Representações Sub-Regionais

As Representações Regionais se relacionam diretamente com as Comissões Regionais e operam sob autoridade da Sede.

14



Instancias de Governança da OIE 8/9

Grupos de trabalho

Avaliam temas atuais ou emergentes, informando suas opiniões para as Comissões Especializadas e para o Diretor Geral da OIE.

Os ambitos de competência são:

- Bem-estar animal
- Inocuidade dos alimentos de origem animal
- Fauna silvestre

Sua composição é decidida pela Assembléia Mundial de Delegados

Grupos *ad hoc*

Nomeados pelo Diretor Geral, quando e se necessário:

- Para preparar recomendações sobre temas de expertise específica
- Integrados por experts reconhecidos em suas respectivas áreas de competência, com frequencia riundos de Centros de Referencia da OIE

15



Instancias de Governança da OIE 9/9

Delegado

- Indicado por seu Governo, sendo em geral o chefe dos Serviços Veterinários Nacionais
 - No Brasil – Diretor do Departamento de Saúde Animal do MAPA, atualmente o Dr. Guilherme Henrique Figueiredo Marques
- Ponto focal da OIE em seu país
- Responsável pelo estabelecimento das regulamentações sanitárias internacionais em seu país
- Informa a la OIE de la situación de su país respecto a las enfermedades animales

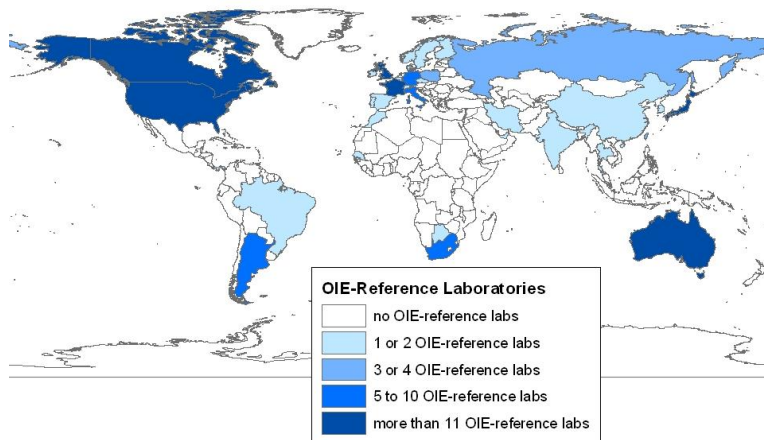
16



Rede científica da OIE – Laboratorios de Referencia

Maio de 2012

- 236 Laboratorios de referencia em 37 países
- 111 enfermidades ou temas



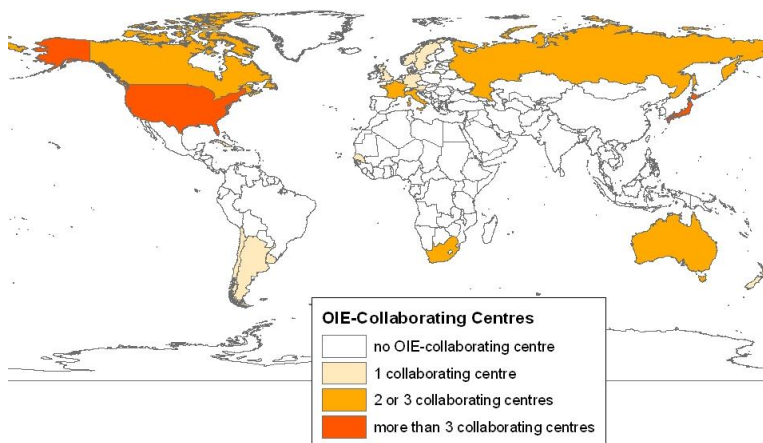
Copyright © 2010, Animal Health Information Department - OIE



Rede científica da OIE – Centros Colaboradores

Mayo de 2012

- 40 Centros Colaboradores em 23 países
- 40 temas



Copyright © 2010, Animal Health Information Department - OIE



QUINTO PLAN ESTRATÉGICO 2011 - 2015

19



Um mandato consideravelmente ampliado desde a criação da OIE

A OIE foi criada em 1924



Para impedir que as enfermidades
animais se difundam pelo mundo

* Visão regulamentar

Quarto Plano Estratégico 2006/2010 ampliou esse mandato



Progresso na sanude animal no
mundo

* Visão de intervenção e cooperação

20



Quinto Plano Estratégico 2011-2015

Conceitos prioritários

- Bem-estar: um compromisso estratégico da OIE
- Boa governança de Serviços Veterinários
- Reforço de capacidades
- Excelência científica

21



Quinto Plano Estratégico 2011-2015

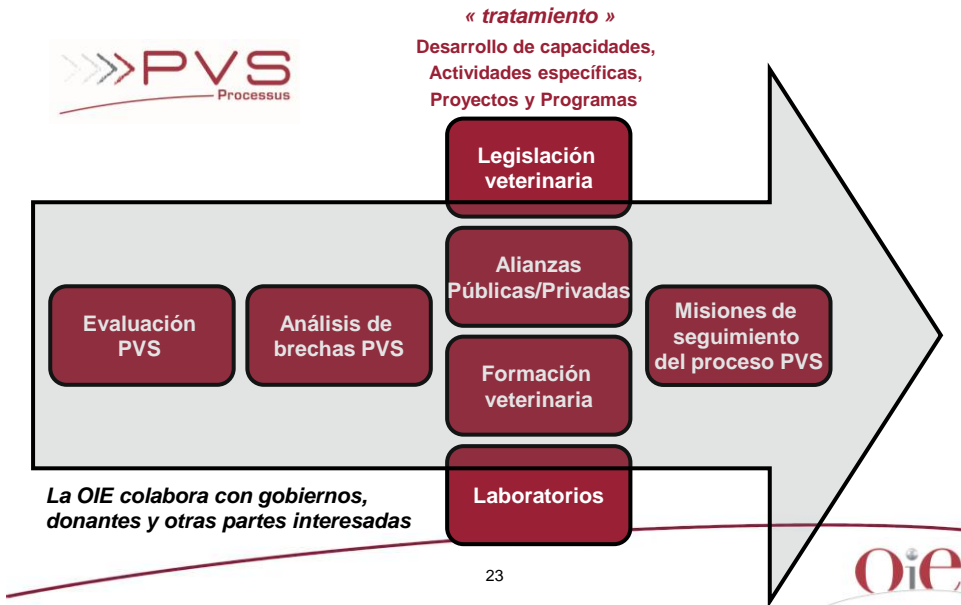
Conceitos prioritários

- Influência na gestão zoossanitária mundial
- Novas ações
 - "Saúde Única"
 - Ensino Veterinário / Organismos Estatutários
- Reforço de relações internacionais
 - FAO / OMS / outros

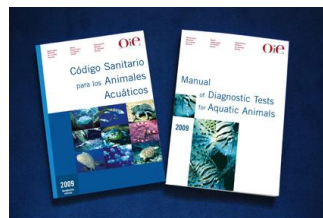
22



Proceso PVS



Normas Internacionais da OIE: Estandares e a OMC



OIE e o Mandato da OMC

O Acordo de Medidas Sanitárias e Fitossanitárias da OMC (Acordo SPS) OMC reconhece a OIE como organização de referencia em termos de normas internacionais para Saúde Animal e Zoonoses (uma das “tres irmãs”)



OMC e SPS – Uma Visão Geral

- OMC – Estabelecida em 1995, colocando o SPS em vigor
- SPS - 14 artigos versando sobre
 - Harmonização
 - Equivalência
 - Análise de Risco
 - Compatibilidade de regras com «condições reais»
 - Transparência
 - Inspeção
 - Regulamentações e disputas



OMC e SPS – Uma Visão Geral

- Acordo SPS, Artigo 1 – Provisões Gerais:

“Este acordo aplica-se a todas as medidas sanitárias e fitossanitárias que podem, direta ou indiretamente, afetar o comércio internacional. Essas medidas devem ser desenvolvidas e aplicadas de acordo com as disposições do presente Acordo”



OIE e o Mandato da OMC



Codex = Comisión del Codex Alimentarius (FAO/OMS)

OIE = Organización Mundial de Sanidad Animal

CIPF = Convención Internacional de Protección Fitosanitaria (FAO)



Normas internacionais da OIE

- Código Sanitario dos Animais Terrestres
- Código Sanitario dos Animais Aquáticos
- Manual de Provas de Diagnóstico e de Vacinas para os Animais Terrestres
- Manual de Provas de Diagnóstico para os Animais Aquáticos



Princípios dos Códigos e Manuais

- Bases científicas para as recomendações
- Conformidade com as normas da OMC
- Credibilidade da certificação sanitária
- Atualização constante e tempestiva

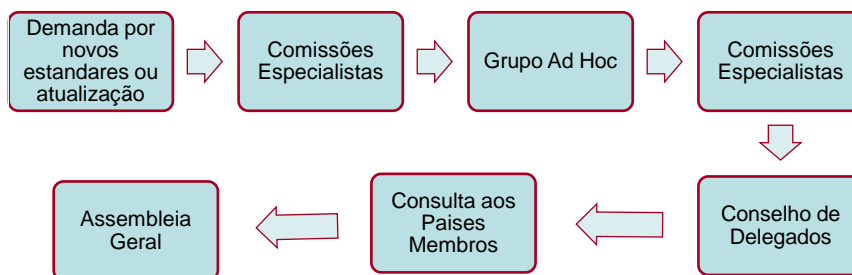


Estrutura dos Códigos e Manuais

- Glossario
 - Terminologia oficial
 - Texto em itálico/hiperlinks a cada aparição ao longo do texto
- Capítulos horizontais
 - Destinados a cobrir temas comuns aos demais capítulos
- Capítulos específicos
 - Temas definidos, relacionados à infecção, doença ou patógenos



Estandares - Processo de Decisão



Criterios para Inclusão de Doenças, Infecções e Infestações na Lista da OIE

- Múltiplos critérios, em função de:
 1. Disseminação e nível de controle
 - Risco de disseminação internacional
 - Risco para países ou zonas livres
 - Existencia de métodos de diagnóstico confiáveis
 - Impactos zoonótico ou em fauna domestica ou selvagem

OU

2. Risco iminente
 - Carácter emergencial, potencial zoonótico

33



Criterios para Inclusão de Doenças, Infecções e Infestações na Lista da OIE

1. Disseminação e nível de controle
 - Disseminação internacional comprovada
 - Existencia de pelo menos um país ou zona livre
 - Infecção natural de humanos com graves consecuencias

OU

- Mortalidade ou morbidade significativas em animais domesticos

OU

- Mortalidade ou morbidade significativas, ou evidencias
- Existencia de metodos de deteccion e diagnostico confiaveis com clara definicao de “caso”

34



Critérios para Inclusão de Doenças, Infecções e Infestações na Lista da OIE

2. Risco iminente de doença ou infecção

- Doença ou infecção são emergenciais
- Evidências de potencial zoonótico
- Rápida disseminação
- Mortalidade ou morbidade significativas
- Definição de “casos” é clara e permite diagnóstico diferencial

35



Reconhecimento Oficial de Status

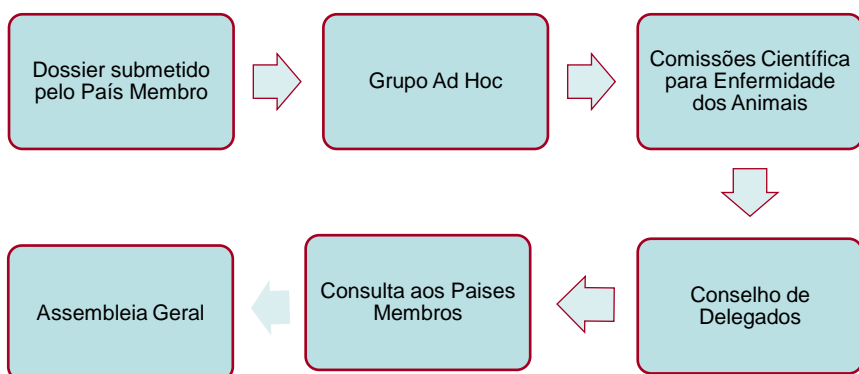
- Quatro enfermidades
 - Febre Aftosa – países ou zonas
 - Países ou zonas livres com vacinação
 - Países ou zonas livres sem vacinação
 - Encefalopatia Espongiforme Bovina
 - País com risco insignificante
 - País com risco controlado
 - Pteropneumonia Contagiosa Bovina
 - País livre
 - Peste Equina
 - País livre
- Validación de Programas Oficiales de Control de la Fiebre Aftosa

(Rinderpest salió de la lista porque fue globalmente erradicada)

36



Processo de Reconhecimento Oficial de Status



PUBLICAÇÕES E WEBSITE DA OIE

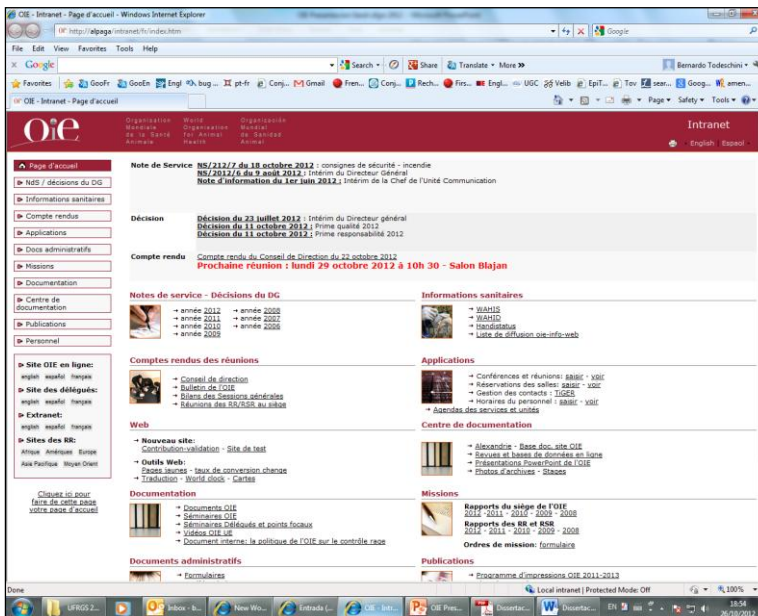




39



OIE Intranet



40



En el sitio internet de la OIE www.oie.int

- Sistema Mundial de Información Sanitaria – WAHID
- Normas internacionales de salud y bienestar animal (Códigos, Manuales), líneas directrices, recomendaciones, etc.
- Revista científica y técnica
- Informaciones generales y científicas sobre las actividades de la OIE
- Editoriales del Director General, comunicados y recursos para la prensa
- Disponible en los tres idiomas oficiales – español, francés y inglés

41



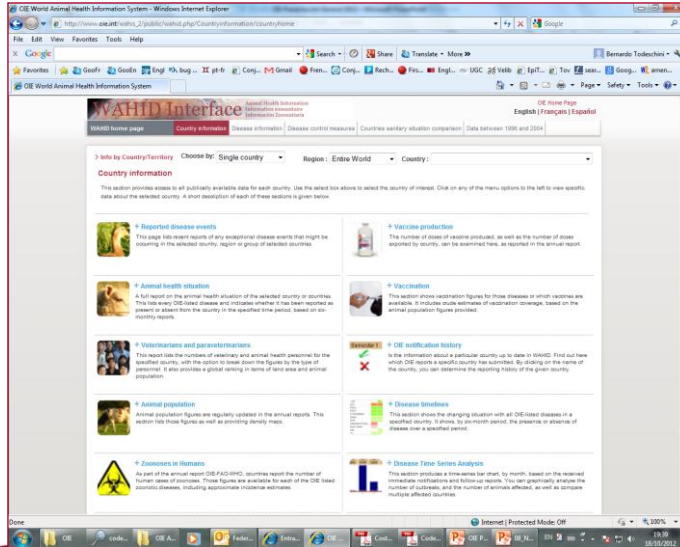
Sistema Mundial de Información Sanitaria WAHIS

- Notificaciones de los Países Miembros
- Informaciones en tiempo real
 - Sistema de alerta precoz
 - Listas de distribución
 - Sistema de seguimiento
 - Seguimiento de las notificaciones inmediatas
 - Informaciones semestrales
 - Informaciones anuales
- Base de Datos del Sistema Mundial de Información Sanitaria - WAHID
 - Disponible en el sitio web

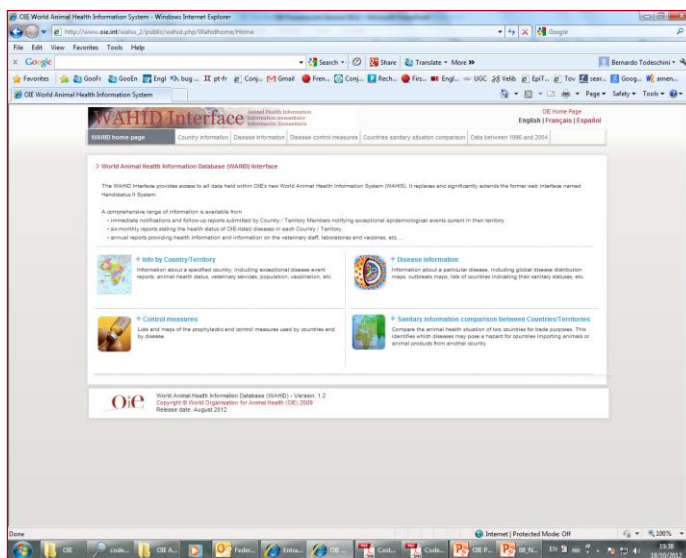
42



Base de Datos del Sistema Mundial de Información Sanitaria - WAHID



Base de Datos del Sistema Mundial de Información Sanitaria - WAHID



Publicaciones

- Revista Científica y Técnica - cada 4 meses
- Código Sanitario para los Animales Terrestres – cada año
- Código Sanitario para los Animales Acuáticos - cada año
- Manual de las Pruebas de Diagnóstico y de las Vacunas para los Animales Terrestres
- Manual de las Pruebas de Diagnóstico para los Animales Acuáticos
- Sanidad Animal Mundial - una vez al año
- Boletín - cada 3 meses
- Temas técnicos, folletos informativos, obras especializadas - Periodicidad variable



45



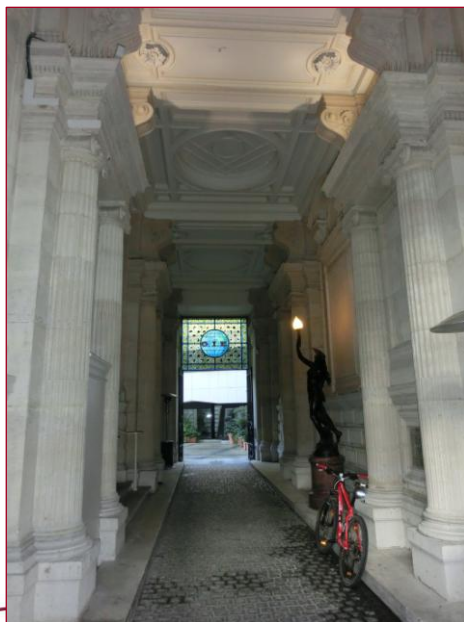
OIE - Sede



46



OIE - Sede



OIE - Sede



48

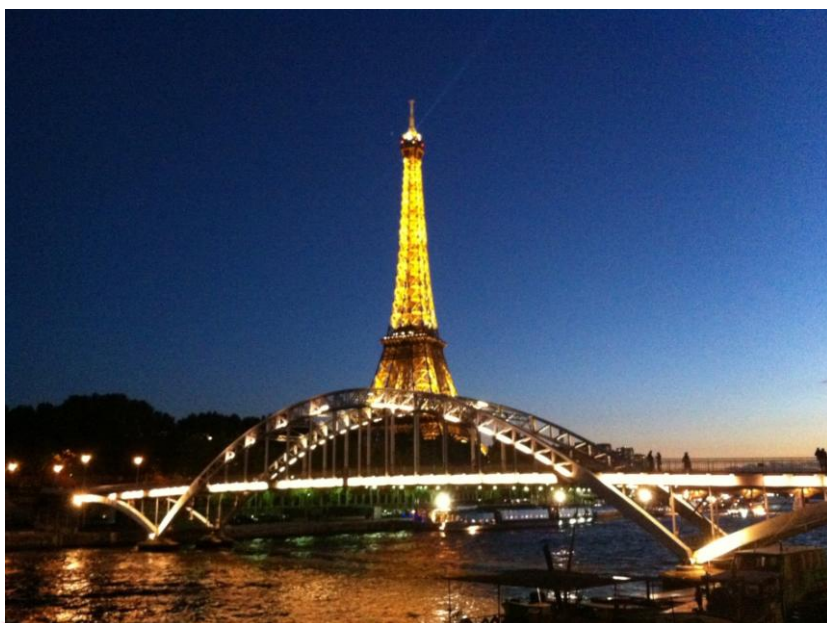


OIE - Sede



Oie

Uma Outra Sede



Oie

Uma Outra Sede



51



Uma Outra Sede



Uma Outra Sede



53

Oie

Uma Outra Sede



54

Oie

Uma Outra Sede



55

Oie



Oie

Obrigado pela Atenção!!

Organisation mondiale de la santé animale

World Organisation for Animal Health

Organización Mundial de Sanidad Animal

Med. Vet. Bernardo Todeschini

Departamento Técnico e Científico

b.todeschini@oie.int

