

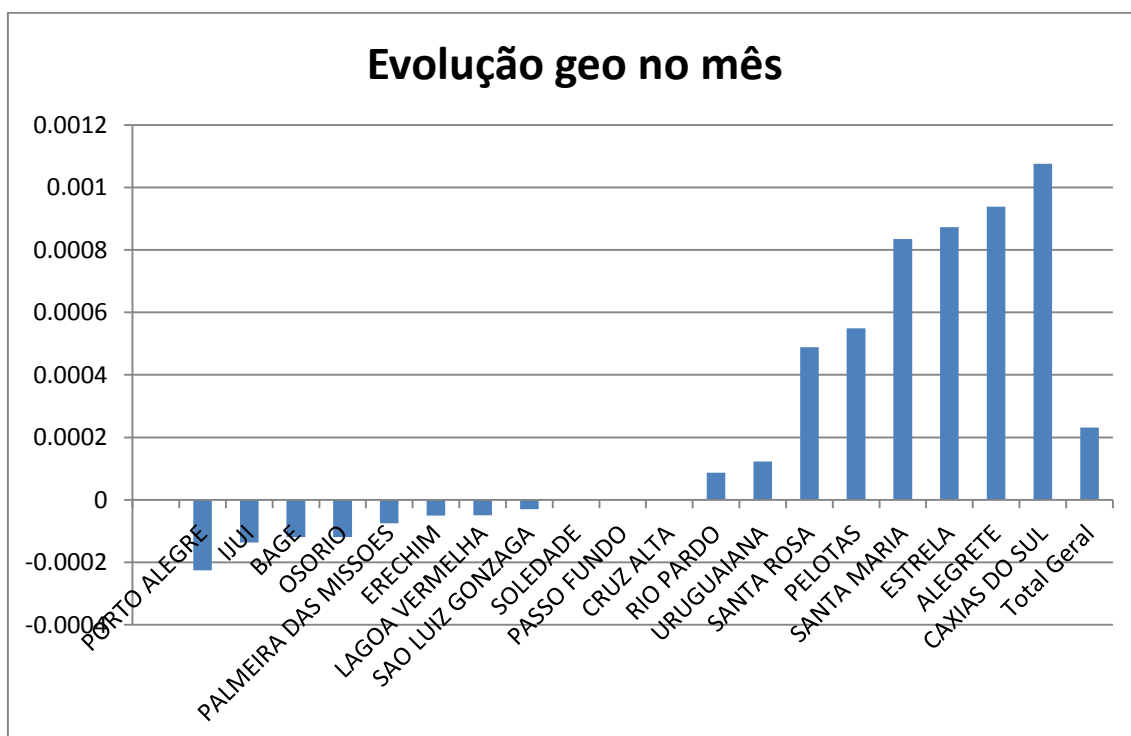
SECRETARIA DA AGRICULTURA E PECUÁRIA E IRRIGAÇÃO
DEPARTAMENTO DE DEFESA AGROPECUÁRIA
DIVISÃO DE CONTROLE E INFORMAÇÕES SANITÁRIAS
SEÇÃO DE EPIDEMIOLOGIA E ESTATÍSTICA

INFORMATIVO

**Evolução do georreferenciamento de propriedades
Mês de Outubro/2019**

Diferentes estratégias estão sendo feitas com o objetivo de completar o georreferenciamento de propriedades rurais com animais susceptíveis nas UFs, que compõem ou comporão a zona livre de febre aftosa sem vacinação e em áreas mais vulneráveis das demais zonas, e atingir a meta do Plano Estratégico do PNEFA 2017-2026 de evolução do status sanitário de Febre Aftosa.

Para acompanhar a repercussão dessas estratégias será enviado mensalmente um informativo com a evolução do georreferenciamento das propriedades de cada regional no mês.



Quadro 1 - Evolução do georreferenciamento das propriedades de cada regional no mês de outubro de 2019.

SECRETARIA DA AGRICULTURA E PECUÁRIA E IRRIGAÇÃO
 DEPARTAMENTO DE DEFESA AGROPECUÁRIA
 DIVISÃO DE CONTROLE E INFORMAÇÕES SANITÁRIAS
 SEÇÃO DE EPIDEMIOLOGIA E ESTATÍSTICA

Tabela 1 – Evolução do georreferenciamento das propriedades de cada regional no mês de outubro de 2019.

Supervisão Regional	Porcentagem propriedades georreferenciadas (em cada semana)		Evolução geo no mês	Propriedades sem geo
	07/10/2019	28/10/2019		
ALEGRETE	99%	100%	0.09%	92
BAGE	100%	100%	-0.01%	14
CAXIAS DO SUL	90%	91%	0.11%	3775
CRUZ ALTA	99%	99%	0.00%	81
ERECHIM	100%	100%	-0.01%	3
ESTRELA	97%	97%	0.09%	1088
IJUI	98%	98%	-0.01%	533
LAGOA VERMELHA	100%	100%	0.00%	20
OSORIO	100%	100%	-0.01%	23
PALMEIRA DAS MISSOES	100%	100%	-0.01%	3
PASSO FUNDO	100%	100%	0.00%	9
PELOTAS	96%	96%	0.05%	2024
PORTO ALEGRE	100%	100%	-0.02%	68
RIO PARDO	99%	99%	0.01%	386
SANTA MARIA	99%	99%	0.08%	211
SANTA ROSA	99%	100%	0.05%	112
SAO LUIZ GONZAGA	100%	100%	0.00%	30
SOLEDADE	99%	99%	0.00%	85
URUGUAIANA	99%	99%	0.01%	223
Total Geral	98.14%	98.17%	0.02%	8780

SECRETARIA DA AGRICULTURA E PECUÁRIA E IRRIGAÇÃO
DEPARTAMENTO DE DEFESA AGROPECUÁRIA
DIVISÃO DE CONTROLE E INFORMAÇÕES SANITÁRIAS
SEÇÃO DE EPIDEMIOLOGIA E ESTATÍSTICA

Tabela 3 – Evolução do georreferenciamento das propriedades de cada município dentro das regionais no mês de outubro de 2019.

Supervisão Regional	Porcentagem propriedades georreferenciadas (em cada semana)		Evolução geo no mês	Propriedades sem geo
	07/10/2019	28/10/2019		
	9	9		
ALEGRETE	99%	100%	0.09%	92
ALEGRETE	100%	100%	0.00%	1
CACEQUI	100%	100%	0.00%	0
MANOEL VIANA	100%	100%	0.00%	1
ROSARIO DO SUL	100%	100%	0.00%	0
SANTA MARGARIDA DO SUL	100%	100%	0.00%	2
SAO FRANCISCO DE ASSIS	100%	100%	-0.03%	17
SAO GABRIEL	98%	98%	0.47%	71
VILA NOVA DO SUL	100%	100%	0.00%	0
BAGE	100%	100%	-0.01%	14
ACEGUA	100%	100%	0.00%	0
BAGE	100%	100%	0.00%	2
CACAPAVA DO SUL	100%	100%	-0.05%	7
CANDIOTA	100%	100%	0.00%	0
DOM PEDRITO	100%	100%	0.00%	2
HULHA NEGRA	100%	100%	0.00%	2
LAVRAS DO SUL	100%	100%	0.00%	1
CAXIAS DO SUL	90%	91%	0.11%	3775
ALTO FELIZ	100%	100%	0.00%	0
ANTONIO PRADO	97%	97%	0.00%	51
BARAO	100%	100%	0.00%	0
BENTO GONCALVES	99%	99%	0.00%	9
BOA VISTA DO SUL	100%	100%	0.00%	0
BOM JESUS	100%	100%	0.00%	8
CAMBARA DO SUL	99%	99%	0.00%	3
CANELA	80%	80%	0.00%	114
CARLOS BARBOSA	100%	100%	0.00%	0
CAXIAS DO SUL	77%	77%	0.07%	1263
CORONEL PILAR	100%	100%	0.00%	0
COTIPORA	100%	100%	0.00%	0
FAGUNDES VARELA	100%	100%	0.00%	0
FARROUPILHA	100%	100%	0.29%	1
FELIZ	98%	98%	0.14%	10
FLORES DA CUNHA	100%	100%	0.00%	0
GARIBALDI	100%	100%	0.00%	2
GRAMADO	76%	76%	0.10%	174
GUABIJU	100%	100%	0.00%	1

SECRETARIA DA AGRICULTURA E PECUÁRIA E IRRIGAÇÃO
DEPARTAMENTO DE DEFESA AGROPECUÁRIA
DIVISÃO DE CONTROLE E INFORMAÇÕES SANITÁRIAS
SEÇÃO DE EPIDEMIOLOGIA E ESTATÍSTICA

IPE	89%	90%	0.02%	145
JAQUIRANA	70%	70%	0.10%	263
LINHA NOVA	100%	100%	0.00%	0
MONTE BELO DO SUL	100%	100%	0.00%	1
NOVA ARACA	100%	100%	0.00%	0
NOVA BASSANO	100%	100%	0.00%	1
NOVA PADUA	100%	100%	0.00%	0
NOVA PETROPOLIS	100%	100%	0.00%	0
NOVA PRATA	100%	100%	0.00%	2
NOVA ROMA DO SUL	88%	88%	0.00%	78
PARAI	100%	100%	0.00%	1
PICADA CAFE	100%	100%	0.00%	1
PINTO BANDEIRA	100%	100%	0.00%	1
PROTASIO ALVES	100%	100%	0.00%	0
SALVADOR DO SUL	100%	100%	0.00%	0
SANTA TEREZA	99%	99%	0.00%	3
Sao Francisco de Paula	65%	66%	1.30%	835
SAO JORGE	100%	100%	0.00%	0
SAO JOSE DOS AUSENTES	72%	72%	0.28%	312
SAO MARCOS	60%	60%	0.05%	496
SAO PEDRO DA SERRA	100%	100%	0.00%	0
VALE REAL	100%	100%	0.00%	0
VERANOPOLIS	100%	100%	0.00%	0
VILA FLORES	100%	100%	0.00%	0
VISTA ALEGRE DO PRATA	100%	100%	0.00%	0
CRUZ ALTA	99%	99%	0.00%	81
BOA VISTA DO CADEADO	99%	99%	0.00%	6
BOA VISTA DO INCRA	100%	100%	0.00%	0
COLORADO	100%	100%	0.00%	0
CONDOR	99%	99%	0.00%	4
CRUZ ALTA	96%	96%	-0.01%	52
ESTRELA VELHA	99%	99%	0.00%	5
FORTALEZA DOS VALOS	100%	100%	0.00%	0
IBIRUBA	100%	100%	0.00%	0
LAGOA DOS TRES CANTOS	100%	100%	0.00%	0
NAO ME TOQUE	100%	100%	0.00%	0
PANAMBI	99%	99%	0.00%	10
PEJUCARA	100%	100%	0.00%	0
QUINZE DE NOVEMBRO	100%	100%	0.00%	0
SALDANHA MARINHO	100%	100%	0.00%	0
SALTO DO JACUI	100%	100%	0.00%	0
SANTA BARBARA DO SUL	100%	100%	0.00%	0
SELBACH	100%	100%	0.00%	0
TAPERA	100%	100%	0.00%	0
TUNAS	99%	99%	0.00%	4
ERECHIM	100%	100%	-0.01%	3
ARATIBA	100%	100%	0.00%	0

SECRETARIA DA AGRICULTURA E PECUÁRIA E IRRIGAÇÃO
DEPARTAMENTO DE DEFESA AGROPECUÁRIA
DIVISÃO DE CONTROLE E INFORMAÇÕES SANITÁRIAS
SEÇÃO DE EPIDEMIOLOGIA E ESTATÍSTICA

AUREA	100%	100%	0.00%	0
BARAO DE COTEGIPE	100%	100%	0.00%	2
BARRA DO RIO AZUL	100%	100%	0.00%	0
BENJAMIN CONSTANT DO SUL	100%	100%	0.00%	0
CAMPINAS DO SUL	100%	100%	0.00%	0
CARLOS GOMES	100%	100%	0.00%	0
CENTENARIO	100%	100%	0.00%	0
CHARRUA	100%	100%	0.00%	0
CRUZALTENSE	100%	100%	0.00%	0
ENTRE RIOS DO SUL	100%	100%	0.00%	0
EREBANGO	100%	100%	0.00%	0
ERECHIM	100%	100%	0.00%	0
ERVAL GRANDE	100%	100%	0.00%	0
ESTACAO	100%	100%	0.00%	0
FAXINALZINHO	100%	100%	0.00%	0
FLORIANO PEIXOTO	100%	100%	0.00%	0
GAURAMA	100%	100%	-0.12%	1
GETULIO VARGAS	100%	100%	0.00%	0
IPIRANGA DO SUL	100%	100%	0.00%	0
ITATIBA DO SUL	100%	100%	0.00%	0
JACUTINGA	100%	100%	0.00%	0
MARCELINO RAMOS	100%	100%	0.00%	0
MARIANO MORO	100%	100%	0.00%	0
PAULO BENTO	100%	100%	0.00%	0
PONTE PRETA	100%	100%	0.00%	0
QUATRO IRMAOS	100%	100%	0.00%	0
SAO VALENTIM	100%	100%	0.00%	0
SEVERIANO DE ALMEIDA	100%	100%	0.00%	0
TRES ARROIOS	100%	100%	0.00%	0
VIADUTOS	100%	100%	0.00%	0
ESTRELA	97%	97%	0.09%	1088
ANTA GORDA	98%	98%	0.00%	22
ARROIO DO MEIO	100%	100%	0.00%	5
BOM PRINCIPIO	99%	99%	0.00%	3
BOM RETIRO DO SUL	100%	100%	0.00%	0
BOQUEIRAO DO LEAO	99%	99%	0.00%	13
BROCHIER	98%	98%	0.00%	10
CANUDOS DO VALE	100%	100%	0.00%	0
CAPELA DE SANTANA	84%	84%	0.08%	69
CAPITAO	100%	100%	0.00%	2
COLINAS	100%	100%	0.00%	0
COQUEIRO BAIXO	100%	100%	0.00%	2
CRUZEIRO DO SUL	99%	99%	-0.01%	8
DOIS LAJEADOS	100%	100%	0.00%	0
DOUTOR RICARDO	94%	94%	0.00%	20
ENCANTADO	53%	53%	0.06%	365
ESTRELA	92%	92%	0.03%	118

SECRETARIA DA AGRICULTURA E PECUÁRIA E IRRIGAÇÃO
DEPARTAMENTO DE DEFESA AGROPECUÁRIA
DIVISÃO DE CONTROLE E INFORMAÇÕES SANITÁRIAS
SEÇÃO DE EPIDEMIOLOGIA E ESTATÍSTICA

FAZENDA VILANOVA	100%	100%	0.00%	0
FORQUETINHA	100%	100%	0.00%	1
GUAPORE	100%	100%	0.00%	0
HARMONIA	100%	100%	0.00%	1
ILOPOLIS	100%	100%	0.00%	0
IMIGRANTE	100%	100%	0.00%	2
LAJEADO	97%	97%	-0.20%	16
MARATA	98%	98%	0.00%	9
MARQUES DE SOUZA	99%	99%	0.00%	5
MONTAURI	100%	100%	0.00%	0
MONTENEGRO	85%	87%	2.43%	178
MUCUM	100%	100%	0.00%	0
NOVA BRESCIA	100%	100%	0.00%	1
PARECI NOVO	100%	100%	0.00%	1
PAVERAMA	100%	100%	0.00%	2
POCO DAS ANTAS	100%	100%	0.00%	0
POUSO NOVO	100%	100%	0.00%	1
PROGRESSO	96%	96%	0.00%	41
RELVADO	99%	98%	-0.94%	10
ROCA SALES	96%	96%	0.01%	31
SANTA CLARA DO SUL	100%	100%	0.00%	0
SAO JOSE DO HORTENCIO	100%	100%	0.00%	0
SAO JOSE DO SUL	90%	90%	0.00%	47
SAO SEBASTIAO DO CAI	100%	100%	0.00%	0
SAO VALENTIM DO SUL	99%	99%	0.00%	2
SAO VENDELINO	100%	100%	0.00%	0
SERAFINA CORREA	94%	94%	0.02%	50
SERIO	99%	99%	0.00%	3
TABAI	100%	100%	0.00%	0
TAQUARI	99%	99%	0.00%	13
TEUTONIA	100%	100%	0.00%	0
TRAVESSEIRO	95%	95%	-0.01%	34
TUPANDI	100%	100%	0.00%	2
UNIAO DA SERRA	100%	100%	0.00%	1
VESPASIANO CORREA	100%	100%	0.00%	0
WESTFALIA	100%	100%	0.00%	0
IJUI	98%	98%	-0.01%	533
AJURICABA	94%	94%	0.01%	47
AUGUSTO PESTANA	99%	99%	0.00%	7
BARRA DO GUARITA	100%	100%	0.00%	0
BOM PROGRESSO	100%	100%	0.00%	1
BOZANO	99%	99%	0.00%	6
BRAGA	98%	98%	-0.42%	5
CAMPO NOVO	95%	95%	0.03%	11
CATUIPE	100%	100%	0.00%	1
CHIAPETA	99%	99%	0.00%	4
CORONEL BARROS	93%	93%	0.00%	29

SECRETARIA DA AGRICULTURA E PECUÁRIA E IRRIGAÇÃO
DEPARTAMENTO DE DEFESA AGROPECUÁRIA
DIVISÃO DE CONTROLE E INFORMAÇÕES SANITÁRIAS
SEÇÃO DE EPIDEMIOLOGIA E ESTATÍSTICA

CORONEL BICACO	99%	99%	0.01%	6
CRISSIUMAL	99%	99%	-0.04%	28
DERRUBADAS	100%	100%	0.00%	1
ESPERANCA DO SUL	96%	96%	0.00%	22
HUMAITA	99%	99%	0.00%	4
IJUI	83%	83%	0.00%	339
INHACORA	100%	100%	0.00%	1
JOIA	100%	100%	0.00%	0
MIRAGUAI	100%	99%	-0.17%	3
NOVA RAMADA	99%	99%	0.00%	3
REDENTORA	99%	99%	0.00%	5
SANTO AUGUSTO	100%	100%	0.00%	0
SAO MARTINHO	100%	100%	0.00%	0
SAO VALERIO DO SUL	100%	100%	0.00%	0
SEDE NOVA	100%	100%	0.00%	0
TENENTE PORTELA	99%	99%	0.00%	5
TIRADENTES DO SUL	100%	100%	0.00%	0
TRES PASSOS	100%	100%	0.00%	5
VISTA GAUCHA	100%	100%	0.00%	0
LAGOA VERMELHA	100%	100%	0.00%	20
ANDRE DA ROCHA	100%	100%	0.00%	0
BARRACAO	100%	100%	0.00%	0
CACIQUE DOBLE	100%	100%	0.00%	0
CAMPESTRE DA SERRA	100%	100%	0.00%	0
CAPAO BONITO DO SUL	100%	100%	0.00%	0
CASEIROS	100%	100%	0.00%	0
ESMERALDA	100%	100%	0.00%	0
IBIRAIARAS	100%	100%	0.00%	0
LAGOA VERMELHA	100%	100%	0.00%	0
MACHADINHO	100%	100%	0.00%	4
MAXIMILIANO DE ALMEIDA	100%	100%	0.00%	0
MONTE ALEGRE DOS CAMPOS	100%	100%	0.00%	0
MUITOS CAPOES	99%	99%	-0.08%	14
PAIM FILHO	100%	100%	0.00%	0
PINHAL DA SERRA	100%	100%	0.00%	1
SANANDUVA	100%	100%	0.00%	0
SANTO EXPEDITO DO SUL	100%	100%	0.00%	0
SAO JOAO DA URTIGA	100%	100%	0.00%	0
SAO JOSE DO OURO	100%	100%	0.00%	0
TUPANCI DO SUL	100%	100%	0.00%	0
VACARIA	100%	100%	0.00%	1
OSORIO	100%	100%	-0.01%	23
ARROIO DO SAL	100%	99%	-0.99%	2
BALNEARIO PINHAL	100%	100%	0.00%	0
CAPAO DA CANOA	99%	99%	0.03%	3
CAPIVARI DO SUL	100%	100%	0.00%	0
CARAA	100%	100%	0.00%	1

SECRETARIA DA AGRICULTURA E PECUÁRIA E IRRIGAÇÃO
DEPARTAMENTO DE DEFESA AGROPECUÁRIA
DIVISÃO DE CONTROLE E INFORMAÇÕES SANITÁRIAS
SEÇÃO DE EPIDEMIOLOGIA E ESTATÍSTICA

CIDREIRA	100%	100%	0.00%	0
DOM PEDRO DE ALCANTARA	100%	100%	0.00%	0
IMBE	100%	100%	0.00%	0
ITATI	100%	100%	0.00%	0
MAMPITUBA	100%	100%	0.00%	0
MAQUINE	100%	100%	0.00%	0
MORRINHOS DO SUL	100%	100%	0.00%	0
MOSTARDAS	100%	100%	0.00%	0
OSORIO	100%	100%	0.09%	1
PALMARES DO SUL	100%	100%	0.00%	2
RIOZINHO	99%	99%	0.00%	2
ROLANTE	100%	100%	-0.07%	3
SANTO ANTONIO DA PATRULHA	100%	100%	0.00%	3
TAVARES	100%	100%	0.00%	0
TERRA DE AREIA	99%	99%	0.00%	5
TORRES	100%	100%	0.00%	0
TRAMANDAI	100%	100%	0.00%	0
TRES CACHOEIRAS	100%	100%	0.00%	0
TRES FORQUILHAS	100%	100%	0.00%	1
XANGRILA	100%	100%	0.00%	0
PALMEIRA DAS MISSOES	100%	100%	-0.01%	3
ALPESTRE	100%	100%	0.00%	0
AMETISTA DO SUL	100%	100%	0.00%	0
BOA VISTA DAS MISSOES	100%	100%	0.00%	0
CAICARA	100%	100%	0.00%	0
CERRO GRANDE	100%	100%	0.00%	0
CONSTANTINA	100%	100%	0.00%	0
CRISTAL DO SUL	100%	100%	0.00%	0
DOIS IRMAOS DAS MISSOES	100%	100%	0.00%	0
ENGENHO VELHO	100%	100%	0.00%	0
ERVAL SECO	100%	100%	0.00%	0
FREDERICO WESTPHALEN	100%	100%	0.00%	0
GRAMADO DOS LOUREIROS	100%	99%	-0.52%	2
IRAI	100%	100%	0.00%	0
JABOTICABA	100%	100%	0.00%	0
LAJEADO DO BUGRE	100%	100%	0.00%	0
LIBERATO SALZANO	100%	100%	0.00%	0
NONOAI	100%	100%	0.00%	0
NOVO BARREIRO	100%	100%	0.00%	0
NOVO TIRADENTES	100%	100%	0.00%	0
NOVO XINGU	100%	100%	0.00%	0
PALMEIRA DAS MISSOES	100%	100%	0.00%	0
PALMITINHO	100%	100%	0.00%	1
PINHAL	100%	100%	0.00%	0
PINHEIRINHO DO VALE	100%	100%	0.00%	0
PLANALTO	100%	100%	0.00%	0

SECRETARIA DA AGRICULTURA E PECUÁRIA E IRRIGAÇÃO
DEPARTAMENTO DE DEFESA AGROPECUÁRIA
DIVISÃO DE CONTROLE E INFORMAÇÕES SANITÁRIAS
SEÇÃO DE EPIDEMIOLOGIA E ESTATÍSTICA

RIO DOS INDIOS	100%	100%	0.00%	0
RODEIO BONITO	100%	100%	0.00%	0
SAGRADA FAMILIA	100%	100%	0.00%	0
SAO JOSE DAS MISSOES	100%	100%	0.00%	0
SAO PEDRO DAS MISSOES	100%	100%	0.00%	0
SEBERI	100%	100%	0.00%	0
TAQUARUCU DO SUL	100%	100%	0.00%	0
TRES PALMEIRAS	100%	100%	0.00%	0
TRINDADE DO SUL	100%	100%	0.00%	0
VICENTE DUTRA	100%	100%	0.00%	0
VISTA ALEGRE	100%	100%	0.00%	0
PASSO FUNDO	100%	100%	0.00%	9
AGUA SANTA	100%	100%	0.00%	0
ALMIRANTE TAMANDARE DO SUL	100%	100%	0.00%	0
BARRA FUNDA	100%	100%	0.00%	0
CAMARGO	100%	100%	0.00%	0
CARAZINHO	100%	100%	0.00%	0
CASCA	100%	100%	0.00%	0
CHAPADA	100%	100%	0.00%	2
CIRIACO	100%	100%	0.00%	0
COQUEIROS DO SUL	100%	100%	0.00%	1
COXILHA	99%	99%	0.00%	2
DAVID CANABARRO	100%	100%	0.00%	2
ERNESTINA	100%	100%	0.00%	0
GENTIL	100%	100%	0.00%	0
IBIACA	100%	100%	0.00%	0
MARAU	100%	100%	0.00%	0
MATO CASTELHANO	100%	100%	0.00%	0
MULITERNO	100%	100%	0.00%	0
NOVA ALVORADA	100%	100%	0.00%	0
NOVA BOA VISTA	100%	100%	0.00%	0
PASSO FUNDO	100%	100%	0.00%	2
PONTAO	100%	100%	0.00%	0
RONDA ALTA	100%	100%	0.00%	0
RONDINHA	100%	100%	0.00%	0
SANTA CECILIA DO SUL	100%	100%	0.00%	0
SANTO ANTONIO DO PALMA	100%	100%	0.00%	0
SANTO ANTONIO DO PLANALTO	100%	100%	0.00%	0
SAO DOMINGOS DO SUL	100%	100%	0.00%	0
SARANDI	100%	100%	0.00%	0
SERTAO	100%	100%	0.00%	0
TAPEJARA	100%	100%	0.00%	0
VANINI	100%	100%	0.00%	0
VILA LANGARO	100%	100%	0.00%	0
VILA MARIA	100%	100%	0.00%	0

SECRETARIA DA AGRICULTURA E PECUÁRIA E IRRIGAÇÃO
DEPARTAMENTO DE DEFESA AGROPECUÁRIA
DIVISÃO DE CONTROLE E INFORMAÇÕES SANITÁRIAS
SEÇÃO DE EPIDEMIOLOGIA E ESTATÍSTICA

PELOTAS	96%	96%	0.05%	2024
ARAMBARE	100%	100%	0.00%	0
ARROIO DO PADRE	100%	100%	0.00%	1
ARROIO GRANDE	100%	100%	0.00%	1
CAMAQUA	100%	100%	0.00%	0
CANGUCU	99%	99%	0.05%	45
CAPAO DO LEAO	100%	100%	0.00%	0
CERRITO	99%	99%	0.09%	12
CHUI	97%	97%	0.00%	7
CHUVISCA	100%	100%	0.00%	0
CRISTAL	100%	100%	0.00%	2
HERVAL	100%	100%	0.00%	4
JAGUARAO	100%	100%	0.00%	3
MORRO REDONDO	81%	81%	0.15%	206
PEDRAS ALTAS	98%	98%	0.00%	19
PEDRO OSORIO	94%	94%	0.04%	23
PELOTAS	96%	97%	0.25%	131
PINHEIRO MACHADO	97%	97%	0.00%	95
PIRATINI	98%	98%	0.16%	65
RIO GRANDE	97%	97%	0.00%	60
SANTA VITORIA DO PALMAR	95%	95%	-0.04%	89
SANTANA DA BOA VISTA	100%	100%	0.00%	0
SAO JOSE DO NORTE	60%	60%	0.18%	967
SAO LOURENCO DO SUL	93%	93%	0.01%	292
TURUCU	100%	100%	0.00%	2
PORTO ALEGRE	100%	100%	-0.02%	68
ALVORADA	100%	100%	0.00%	0
ARARICA	100%	100%	0.00%	0
BARAO DO TRIUNFO	100%	100%	0.00%	3
BARRA DO RIBEIRO	100%	100%	0.00%	0
CACHOEIRINHA	100%	100%	0.00%	0
CAMPO BOM	100%	100%	0.00%	0
CANOAS	100%	100%	0.00%	0
CERRO GRANDE DO SUL	100%	100%	0.00%	0
DOIS IRMAOS	100%	100%	0.00%	1
ELDORADO DO SUL	100%	100%	0.00%	0
ESTANCIA VELHA	100%	100%	0.00%	0
ESTEIO	100%	100%	0.00%	0
GLORINHA	95%	95%	0.01%	51
GRAVATAI	100%	100%	0.00%	6
GUAIBA	99%	99%	0.00%	4
IGREJINHA	100%	100%	0.00%	1
IVOTI	100%	100%	0.00%	0
LINDOLFO COLLOR	100%	100%	0.00%	0
MARIANA PIMENTEL	100%	100%	0.00%	0
MORRO REUTER	100%	100%	0.00%	0
NOVA HARTZ	100%	100%	0.00%	0

SECRETARIA DA AGRICULTURA E PECUÁRIA E IRRIGAÇÃO
DEPARTAMENTO DE DEFESA AGROPECUÁRIA
DIVISÃO DE CONTROLE E INFORMAÇÕES SANITÁRIAS
SEÇÃO DE EPIDEMIOLOGIA E ESTATÍSTICA

NOVA SANTA RITA	100%	100%	0.00%	0
NOVO HAMBURGO	100%	100%	0.00%	0
PAROBE	100%	100%	0.00%	0
PORTAO	100%	100%	0.00%	0
PORTO ALEGRE	100%	100%	0.00%	0
PRESIDENTE LUCENA	100%	100%	0.00%	0
SANTA MARIA DO HERVAL	100%	100%	0.00%	0
SAO LEOPOLDO	100%	100%	0.00%	0
SAPIRANGA	100%	100%	0.00%	0
SAPUCAIA DO SUL	100%	100%	0.00%	0
SENTINELA DO SUL	100%	100%	0.00%	0
SERTAO SANTANA	100%	100%	0.00%	0
TAPES	100%	100%	0.00%	0
TAQUARA	100%	100%	0.07%	1
TRES COROAS	100%	100%	0.00%	0
TRIUNFO	100%	100%	-0.06%	1
VIAMAO	100%	100%	0.00%	0
RIO PARDO	99%	99%	0.01%	386
AMARAL FERRADOR	100%	100%	0.00%	3
ARROIO DO TIGRE	99%	99%	0.00%	8
ARROIO DOS RATOS	99%	99%	-0.18%	8
BUTIA	99%	99%	0.00%	8
CACHOEIRA DO SUL	100%	100%	0.00%	2
CANDELARIA	95%	95%	0.01%	180
CERRO BRANCO	100%	100%	0.00%	0
CHARQUEADAS	93%	93%	0.05%	31
DOM FELICIANO	100%	100%	0.00%	2
ENCRUZILHADA DO SUL	100%	100%	0.00%	1
GENERAL CAMARA	99%	99%	0.00%	10
HERVEIRAS	100%	100%	0.00%	0
IBARAMA	100%	100%	0.00%	0
LAGOA BONITA DO SUL	100%	100%	0.00%	0
MATO LEITAO	100%	100%	0.00%	2
MINAS DO LEAO	98%	98%	0.01%	6
NOVO CABRAIS	100%	100%	0.00%	0
PANTANO GRANDE	88%	89%	0.48%	90
PASSA SETE	100%	100%	0.00%	0
PASSO DO SOBRADO	100%	100%	0.00%	1
RIO PARDO	100%	100%	0.00%	1
SANTA CRUZ DO SUL	100%	100%	0.00%	4
SAO JERONIMO	100%	100%	0.00%	2
SEGREDO	100%	100%	0.00%	0
SINIMBU	100%	100%	0.00%	0
SOBRADINHO	100%	100%	0.00%	0
VALE DO SOL	100%	100%	0.00%	8
VALE VERDE	98%	98%	0.00%	11
VENANCIO AIRES	100%	100%	0.00%	3

SECRETARIA DA AGRICULTURA E PECUÁRIA E IRRIGAÇÃO
DEPARTAMENTO DE DEFESA AGROPECUÁRIA
DIVISÃO DE CONTROLE E INFORMAÇÕES SANITÁRIAS
SEÇÃO DE EPIDEMIOLOGIA E ESTATÍSTICA

VERA CRUZ	100%	100%	0.00%	5
SANTA MARIA	99%	99%	0.08%	211
AGUDO	100%	100%	0.00%	4
DILERMANDO DE AGUIAR	100%	100%	0.00%	0
DONA FRANCISCA	100%	100%	0.00%	0
FAXINAL DO SOTURNO	100%	100%	0.00%	1
FORMIGUEIRO	99%	99%	0.00%	11
ITAARA	100%	100%	0.00%	0
IVORA	100%	100%	0.00%	0
JAGUARI	100%	100%	0.00%	2
JARI	100%	100%	0.18%	2
JULIO DE CASTILHOS	100%	100%	-0.06%	4
MATA	96%	96%	0.00%	35
NOVA ESPERANCA DO SUL	99%	99%	-0.01%	6
NOVA PALMA	100%	100%	0.00%	0
PARAISO DO SUL	99%	99%	0.00%	12
PINHAL GRANDE	97%	97%	0.00%	23
QUEVEDOS	100%	100%	0.00%	0
RESTINGA SECA	99%	99%	0.00%	9
SANTA MARIA	99%	99%	0.00%	24
SAO JOAO DO POLESINE	100%	100%	0.00%	0
SAO MARTINHO DA SERRA	99%	99%	-0.11%	8
SAO PEDRO DO SUL	100%	100%	0.04%	11
SAO SEPE	98%	99%	0.15%	30
SAO VICENTE DO SUL	97%	98%	1.45%	28
SILVEIRA MARTINS	100%	100%	0.00%	0
TOROPI	100%	100%	-0.09%	1
TUPANCIRETA	100%	100%	0.00%	0
SANTA ROSA	99%	100%	0.05%	112
ALECRIM	100%	100%	0.00%	1
ALEGRIA	100%	100%	0.00%	0
BOA VISTA DO BURICA	100%	100%	0.00%	2
CAMPINA DAS MISSOES	100%	100%	0.00%	0
CANDIDO GODOI	100%	100%	0.00%	0
DOUTOR MAURICIO CARDOSO	100%	100%	0.00%	0
GIRUA	99%	99%	0.00%	16
HORIZONTALINA	100%	100%	0.00%	0
INDEPENDENCIA	100%	100%	0.13%	0
NOVA CANDELARIA	100%	100%	0.00%	1
NOVO MACHADO	100%	100%	0.00%	0
PORTO LUCENA	96%	97%	0.83%	32
PORTO MAUA	100%	100%	0.00%	0
PORTO VERA CRUZ	100%	100%	0.00%	1
SANTA ROSA	100%	100%	0.00%	5
SANTO CRISTO	100%	100%	0.00%	5
SAO JOSE DO INHACORA	100%	100%	0.00%	0
SENADOR SALGADO FILHO	97%	97%	0.16%	18

SECRETARIA DA AGRICULTURA E PECUÁRIA E IRRIGAÇÃO
DEPARTAMENTO DE DEFESA AGROPECUÁRIA
DIVISÃO DE CONTROLE E INFORMAÇÕES SANITÁRIAS
SEÇÃO DE EPIDEMIOLOGIA E ESTATÍSTICA

TRES DE MAIO	98%	98%	0.00%	31
TUCUNDUVA	100%	100%	0.00%	0
TUPARENDI	100%	100%	0.00%	0
SAO LUIZ GONZAGA	100%	100%	0.00%	30
BOSSOROCA	100%	100%	0.00%	3
CAIBATE	100%	100%	0.00%	1
CAPAO DO CIPO	100%	100%	0.00%	0
CERRO LARGO	100%	100%	0.00%	0
DEZESSEIS DE NOVEMBRO	100%	100%	0.00%	2
ENTRE IJUIS	100%	100%	0.00%	0
EUGENIO DE CASTRO	100%	100%	0.00%	0
GARRUCHOS	100%	100%	0.00%	0
GUARANI DAS MISSOES	100%	100%	0.00%	0
ITACURUBI	100%	100%	0.00%	0
MATO QUEIMADO	100%	100%	0.00%	0
PIRAPO	100%	100%	0.00%	0
PORTO XAVIER	100%	100%	0.00%	0
ROLADOR	99%	99%	0.00%	6
ROQUE GONZALES	100%	100%	0.00%	0
SALVADOR DAS MISSOES	100%	100%	0.00%	0
SANTIAGO	100%	100%	0.00%	9
SANTO ANGELO	100%	100%	0.00%	0
SANTO ANTONIO DAS MISSOES	100%	100%	0.00%	0
SAO LUIZ GONZAGA	100%	100%	0.00%	2
SAO MIGUEL DAS MISSOES	100%	100%	0.00%	0
SAO NICOLAU	100%	100%	-0.10%	1
SAO PAULO DAS MISSOES	100%	100%	0.00%	5
SAO PEDRO DO BUTIA	100%	100%	0.00%	0
SETE DE SETEMBRO	100%	100%	0.00%	0
UBIRETAMA	100%	100%	0.00%	1
UNISTALDA	100%	100%	0.00%	0
VITORIA DAS MISSOES	100%	100%	0.00%	0
SOLEDADE	99%	99%	0.00%	85
ALTO ALEGRE	100%	100%	0.00%	0
ARVOREZINHA	99%	99%	0.00%	4
BARROS CASSAL	100%	100%	0.00%	1
CAMPOS BORGES	99%	99%	0.00%	4
ESPUMOSO	99%	99%	0.00%	13
FONTOURA XAVIER	100%	100%	0.00%	0
GRAMADO XAVIER	100%	100%	0.00%	0
IBIRAPUITA	100%	100%	0.00%	0
ITAPUCA	100%	100%	0.00%	0
JACUIZINHO	99%	99%	0.00%	4
LAGOAO	100%	100%	0.00%	1
MORMACO	99%	99%	0.00%	4
NICOLAU VERGUEIRO	100%	100%	0.00%	0
PUTINGA	100%	100%	0.00%	1

SECRETARIA DA AGRICULTURA E PECUÁRIA E IRRIGAÇÃO
DEPARTAMENTO DE DEFESA AGROPECUÁRIA
DIVISÃO DE CONTROLE E INFORMAÇÕES SANITÁRIAS
SEÇÃO DE EPIDEMIOLOGIA E ESTATÍSTICA

SAO JOSE DO HERVAL	100%	100%	0.00%	0
SOLEDADE	97%	97%	0.00%	51
TIO HUGO	100%	100%	0.00%	1
VICTOR GRAEFF	100%	100%	0.00%	1
URUGUAIANA	99%	99%	0.01%	223
BARRA DO QUARAI	100%	100%	0.00%	0
ITAQUI	100%	100%	0.00%	2
MACAMBARA	100%	100%	0.00%	0
QUARAI	100%	100%	0.00%	2
SANTANA DO LIVRAMENTO	96%	96%	0.02%	218
SAO BORJA	100%	100%	0.00%	0
URUGUAIANA	100%	100%	0.00%	1
Total Geral	98.14%	98.17%	0.02%	8780