

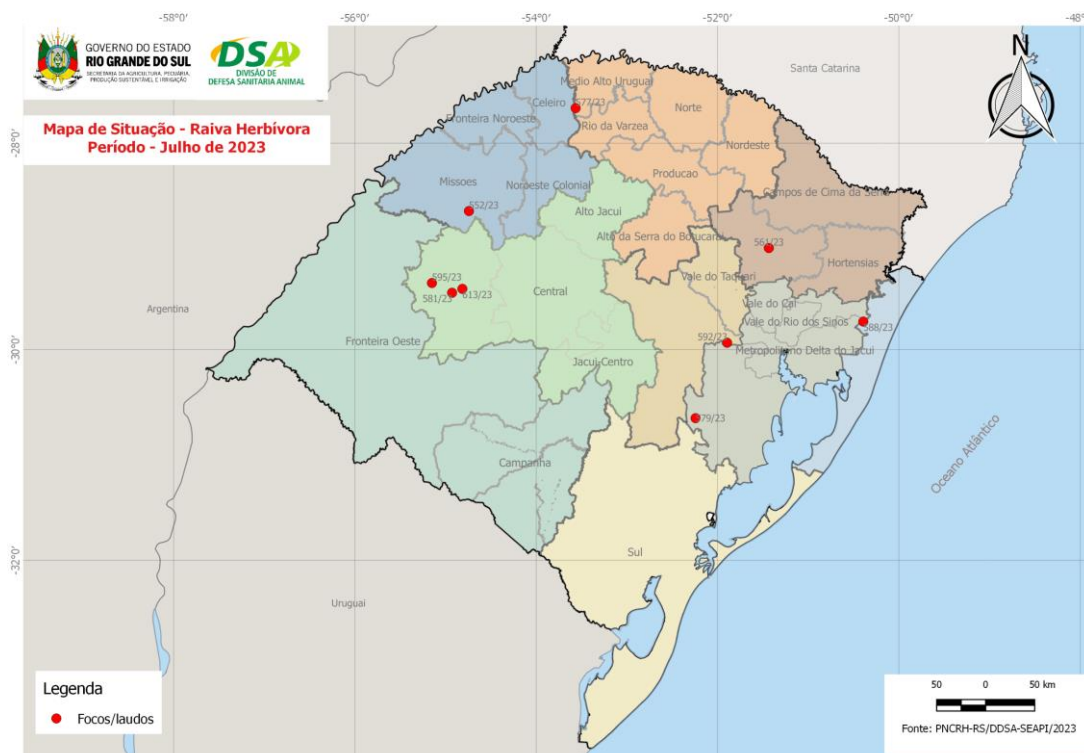


GOVERNO DO ESTADO
RIO GRANDE DO SUL
SECRETARIA DA AGRICULTURA, PECUÁRIA,
PRODUÇÃO SUSTENTÁVEL E IRRIGAÇÃO

MAPA DE SITUAÇÃO – Julho/2023

Tabela 1. Número dos laudos positivos de raiva herbívora por município, espécie e número de Sisbravet, no período **julho de 2023**, Rio Grande do Sul.

Laudo do laboratório	Município	Espécie	Sisbravet
561/23	Nova Roma do Sul	bovino	S43133590009
579/23	Dom Feliciano	bovino	S43065020004
577/23	Dois Irmãos das Missões	bovino	S43064290004
581/23	São Francisco de Assis	bovino	S43181010008
588/23	Caraá	bovino	S43047130005
592/23	General Câmara	bovino	S43088050006
595/23	São Francisco de Assis	bovino	S43181010009
613/23	Nova Esperança do Sul	ovino	S43130370011
552/23	Bossoroca	bovino	S43025010015



Fonte: PNCRH-RS / Departamento de Vigilância e Defesa Sanitária Animal / SEAPI
Av. Getúlio Vargas, 1384, sala 14 - Bairro Menino Deus, CEP. 90150-004 - Porto Alegre/RS
E-mail: raiva@agricultura.rs.gov.br - <https://www.agricultura.rs.gov.br/pncrh-rs>