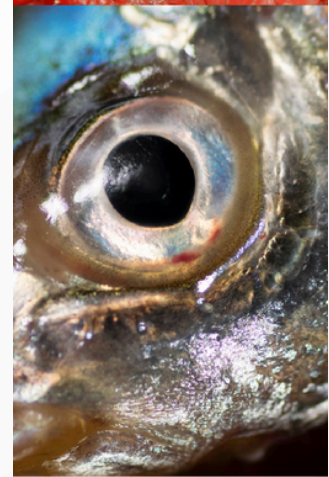
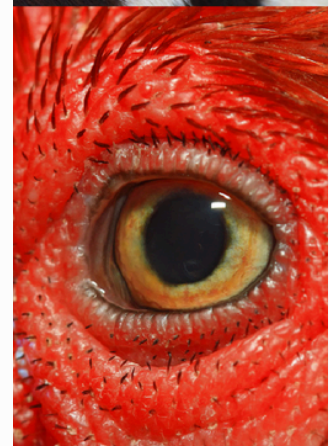
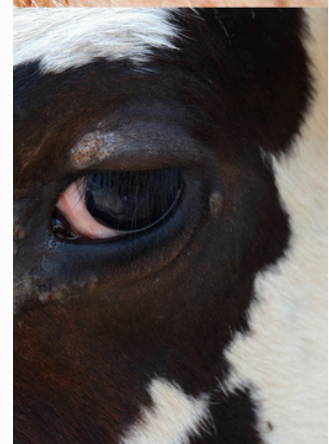


# DECLARAÇÃO DE REBANHO

MANUAL DE ACESSO A  
DECLARAÇÃO DE REBANHO  
DIGITAL - OBRIGAÇÃO ANUAL



# Instruções para Declaração Anual de Rebanho

## Primeira opção de acesso

1 - Acesse o site:

**[www.produtoronline.rs.gov.br](http://www.produtoronline.rs.gov.br)**

2 - Para realizar o login utilize seu CPF e sua senha do Produtor Online

3 - Clique em entrar

4- No menu à esquerda, acesse o item “Declaração de Rebanho”



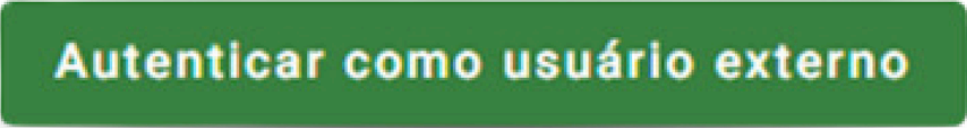
# Instruções para Declaração Anual de Rebanho

## Segunda opção de acesso

1 - Acesse o site:

[www.produtoronline.rs.gov.br/declaracaorebanho](http://www.produtoronline.rs.gov.br/declaracaorebanho)

2 - Clique em “Autenticar como usuário externo”



Autenticar como usuário externo

3 - Para realizar o login utilize seus dados da conta Gov.br clicando em “Entrar com gov.br”



## 4 - Selecione a opção “Declaração de Rebanho”




**Depois e acessar o sistema, siga os passos a seguir:**

5 - Na tela de Propriedades Rurais o produtor deverá escolher qual propriedade irá declarar e clicar no botão **“Ver Declarações”**

Um botão retangular com fundo verde escuro e texto branco. O texto "Ver Declarações" está centralizado no botão.

**Ver Declarações**

6 - Na tela de Declarações de Rebanho: Clicar em **“Nova Declaração”**


Um botão retangular com fundo verde escuro e texto branco. O texto "Nova Declaração" está centralizado no botão.

**Nova Declaração**

7 - Visualizar a data e as informações e clicar em **“Prosseguir”**

# Preencha os itens:

- Produtor
- Dados da propriedade
- Endereço e localização da propriedade




### Produtor

Nome: Joao Pecuarista  
CPF: 466.444.070-72

Última Atualização: 15/09/2023 11:18:49


[Editar](#)



### Dados Gerais da Propriedade

Nome: Estancia da Amizade (2)  
Código do Estabelecimento Rural: 43096001683

[Preencher](#)




### Endereço e Localização da Propriedade

Endereço: das Camélias, 127  
Município: PORTO ALEGRE  
Localidade:  
Estado: RIO GRANDE DO SUL

[Preencher](#)


- Características da área
  - Ajuste de infraestrutura
  - Ajustar saldo das espécies e raças
- Exploração predominante



### Características da Área

Área Total: 100  
GPS: - 30 - 50


**Preencher**



### Ajuste de Infraestrutura

Agronegócios: **Bovinos**


**Preencher**



### Ajustar Saldo das Espécies e Raças

Agronegócios: **Bovinos**

**Preencher**



### Exploração Predominante

Espécie Animal: **Bovinos**  
Raça: **WAGYU**

**Em cada item, após conferir as informações, clicar em confirmar e salvar.**

O item de ajuste de saldo é diferente dos demais, sendo possível alterar o número de animais indicando lançamentos de nascimentos, mortes, consumo próprio, evolução e roubo, clicando no botão “Preencher Saldo”.

Após o ajuste/conferência o produtor deve selecionar o botão de confirmação do saldo e clicar em salvar

8 - Após preencher todos os itens (estarão com ) clique em “Finalizar a Declaração Anual”



**Finalizar Declaração Anual**

**Ao final aparecerá a mensagem “Declaração concluída com sucesso”**

# Instruções para Ajuste de Saldo

1 - Acesse o site:

**[www.produtoronline.rs.gov.br](http://www.produtoronline.rs.gov.br)**

2 - Para acessar o sistema, digite seu cpf e senha do produtor online: Clique em entrar

3 - No menu à esquerda acesse o item “Ajuste de Saldo”

▶ Produtor Rural

▶ Propriedade Rural

▶ GTA

▶ **Ajuste de Saldo**

▶ Declaração de Rebanho

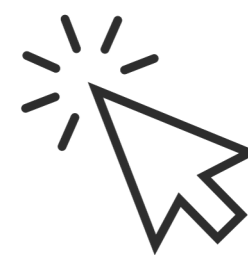
▶ Evento

▶ Resultados de Abate

▶ Nota Fiscal Eletrônica

▶ Aplicação de Agrotóxico

▶ Cultura Sensível



4 - Na tela listando os Grupos Produtores o produtor deverá escolher qual propriedade irá realizar os ajustes de saldo

5 - Clique em **“Novo Lançamento”**

**NOVO LANÇAMENTO**

6 - Selecione qual tipo de lançamento deseja realizar e clique em **“Prosseguir”**

Qual tipo de lançamento deseja realizar?

Nascimento

Evolução de Rebanho

Morte

Roubo

Consumo

7 - Selecione a espécie e clique em **“Prosseguir”**

Qual a espécie?

Ovino

Suíno

Bovinos

Bubalinos

Caprinos

Equinos

## Ex. para nascimentos:

- Informe a quantidade de machos e fêmeas nascidos e clique em finalizar
- Na tela de confirmação, ratifique e clique em confirmar

The screenshot displays the SDA mobile application interface for recording a birth. At the top, there is a green header with a menu icon, the text 'SDA', and a share icon. Below the header, a navigation bar contains a back arrow and a refresh icon. The main content area shows a progress indicator with three steps: 1. Lançamento Nascimento, 2. Espécie Bovinos, and 3. Quantidades. Below this, a green bar indicates the species 'Bovinos' with a cow icon. Underneath, a yellow bar specifies the age group '0-12 meses'. The bottom section features two input fields for 'Unidades macho' and 'Unidades fêmea', each with a minus sign, a text box containing '0', and a plus sign. At the very bottom, a green button labeled 'FINALIZAR' is visible.

# Ex para evolução:

- Clique no botão referente a cada categoria que deseja evoluir, informe as quantidades e clique em finalizar. Você pode evoluir todas as categorias que desejar
- Após finalizar, na tela de confirmação, ratifique as informações e clique em confirmar

The screenshot displays the SDA interface for Bovinos. It is organized into four sections based on age groups: 0-12 meses, 13-24 meses, 25-36 meses, and Mais de 36 meses. Each section contains a table with columns for 'Subagrupamento', 'Saldo Atual', and 'Qtd Pendente'. The 'Saldo Atual' and 'Qtd Pendente' columns show zero values for both 'Unidades macho' and 'Unidades fêmea' in all sections. Below each table is a button for evolution: 'Evoluir 0-12 meses > 13-24 meses', 'Evoluir 13-24 meses > 25-36 meses', and 'Evoluir 25-36 meses > Mais de 36 meses'. The 'Evoluir 0-12 meses > 13-24 meses' button is highlighted with a green border. At the bottom of the screen is a large green button labeled 'FINALIZAR'.

Subagrupamento	Saldo Atual	Qtd Pendente
Unidades macho	0	0
Unidades fêmea	0	0

Evoluir 0-12 meses > 13-24 meses

Subagrupamento	Saldo Atual	Qtd Pendente
Unidades macho	0	0
Unidades fêmea	0	0

Evoluir 13-24 meses > 25-36 meses

Subagrupamento	Saldo Atual	Qtd Pendente
Unidades macho	0	0
Unidades fêmea	0	0

Evoluir 25-36 meses > Mais de 36 meses

Mais de 36 meses

Subagrupamento	Saldo Atual	Qtd Pendente
Unidades macho	0	0
Unidades fêmea	0	0

FINALIZAR

**Após concluir os ajustes de saldo clique em “Voltar” para continuar o preenchimento da Declaração de Rebanho.**

# DECLARAÇÃO DE REBANHO DIGITAL

**DDA**  
DEPARTAMENTO DE VIGILÂNCIA  
E DEFESA SANITÁRIA ANIMAL



GOVERNO DO ESTADO  
**RIO GRANDE DO SUL**

SECRETARIA DA AGRICULTURA, PECUÁRIA,  
PRODUÇÃO SUSTENTÁVEL E IRRIGAÇÃO

